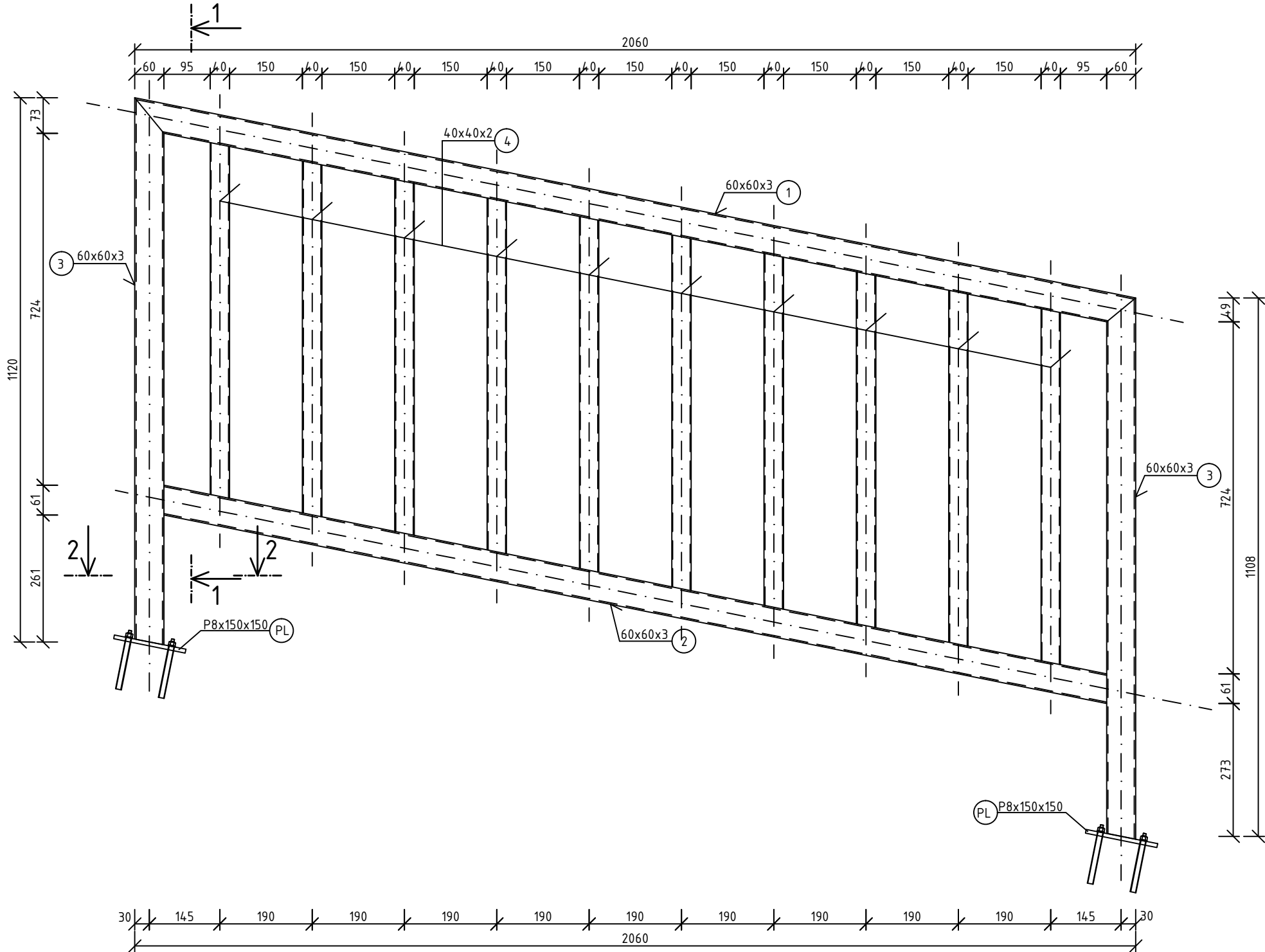
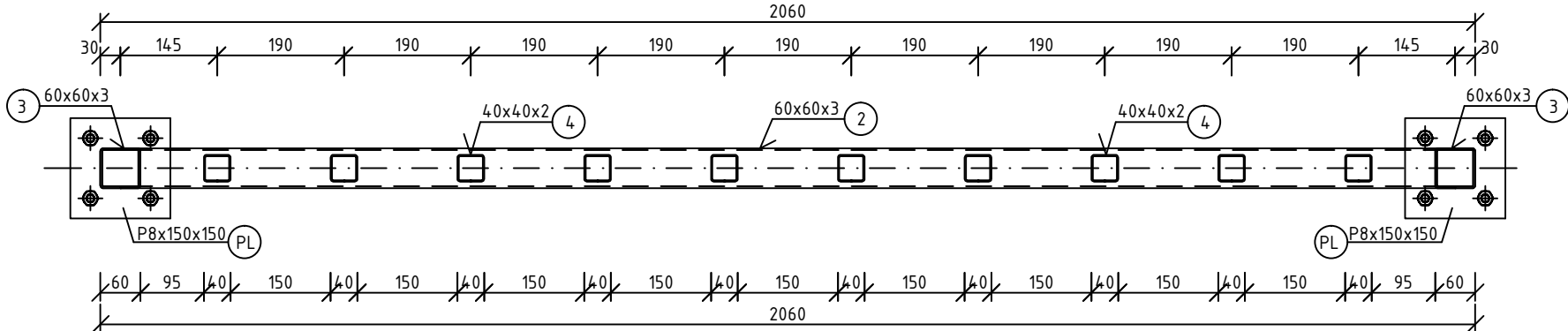


ZÁBRADLIE “ZB3” M1:10

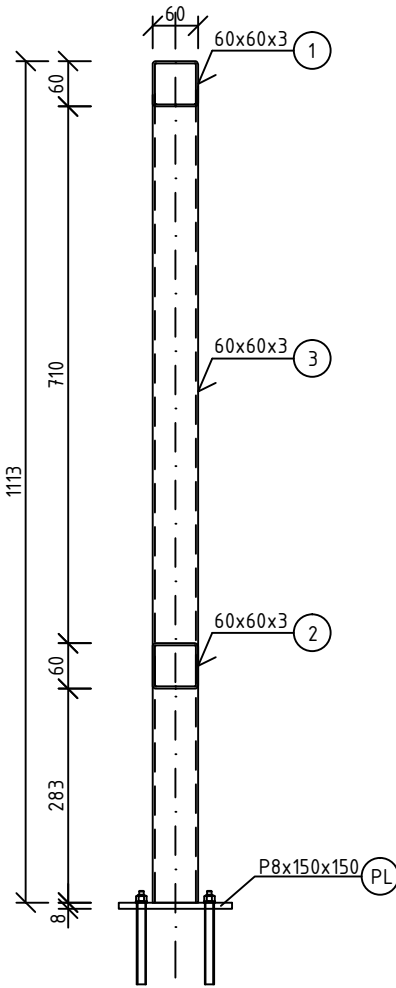
POČET KUSOV: 16



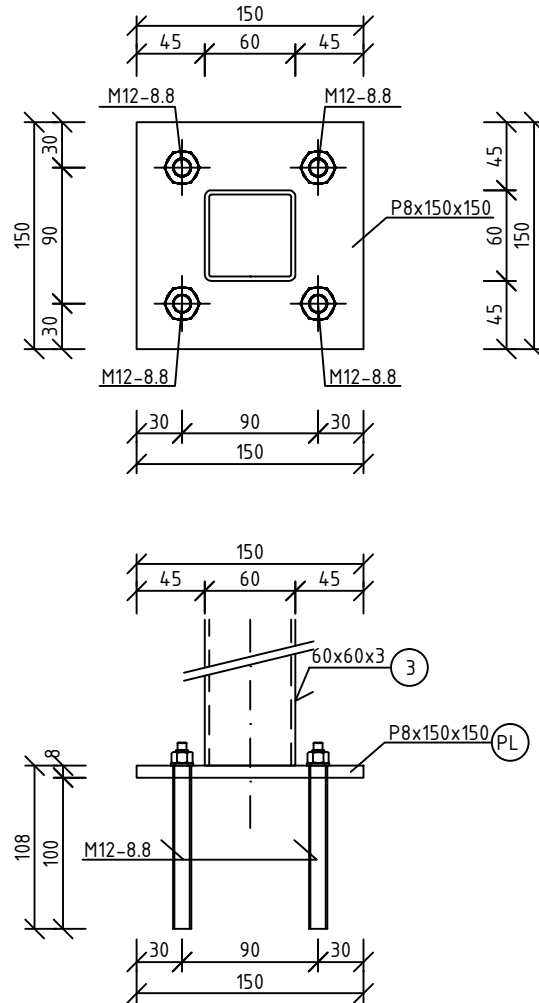
PÔDORYS M1:10



REZ 1-1 M1:10



REZ 2-2 M1:5



VÝKAZ ZÁBRADLIA “ZB3”					
OZNAČENIE	PRIEREZ	HMOTNOSŤ [kg/m]	DĹŽKA [m]	POČET KUSOV	HMOTNOSŤ [kg]
1	60x60x3	5,13	2,100	1	10,773
2	60x60x3	5,13	1,980	1	10,157
3	60x60x3	5,13	1,130	2	11,594
4	40x40x2	2,31	0,730	10	16,863
PL	P8x150x150	9,42	0,150	2	2,826
				CELKOVÁ HMOTNOSŤ 1 KUS [kg]	52,213
				HMOTNOSŤ 16 KUSOV + 5% REZERVA [kg]	877,182

POZNÁMKY:

- DOKUMENTÁCIA JE VYPRAVOVANÁ V STUPNI PRE STAVEBNÉ POVOLENIE (DSP) V ROZSAHU TENDROVEJ DOKUMENTÁCIE. V PRÍPADE REALIZÁCIE JE POTREBNÉ DOPRAVOVAŤ DIELENSKÚ DOKUMENTÁCIU VŠETKÝCH KONŠTRUKCIÍ.
- VŠETKY ROZMERY VYPŬYVAJÚCE Z PD PRED VÝROBOU A ZAČATÍM PRÁC PREMERAŤ NA STAVBE A SKOORDINOVÁŤ S POŽIADAVKAMI OSTATNÝCH PROFESIÍ
- ROZDIELY ZISTENÉ NA STAVBE OPROTI PD JE NUTNÉ V TECHNICKOM RIEŠENÍ ODSÚHLASIŤ S PROJEKTANTOM A AUTOROM, EŠTE PRED SAMOTNOU REALIZÁCIOU
- DODRŽIAVAŤ VŠETKY PLATNÉ NORMY
- TECHNOLOGICKÉ POSTUPY PRED APLIKÁCIU JEDNOTLIVÝCH MATERIÁLOV, AKO SÚ NAPRÍKLAD KOTVIACE HMOTY (KOTVIACE PRVKY), ZÁLIEVKOVÉ HMOTY, KONTAKTNÉ MOSTÍKY JE NUTNÉ DODRŽAŤ PODĽA VÝROBCU.
- VÝKAZY VYSTUŽENIA JE POTREBNÉ PRED REALIZÁCIOU SKONTROLOVAŤ A V PRÍPADE NEZROVNALOSTÍ DOPLNIŤ A KONZULTOVAŤ S PROJEKTANTOM
- KOTEVNÁ DĹŽKA VÝSTUŽE MÍN 35 Ø (resp. 50 Ø - podľa priemeru výstuže)
- POZDĹŽNY PRESAH STYKOVANIA KRÁTKYCH VÝSTUŽÍ JE MÍN. 800 MM
- VÝSTUŽE V ROHOCH STYKOVANÝCH PRVKOV JE POTREBNÉ DÔKLADNE PREVIAZAŤ
- STYKOVANIE VÝSTUŽNÝCH SIETÍ JE MINIMÁLNE NA 2 OKÁ SIETE PRI FORMÁTE 150X150(200X200) A NA 3 OKÁ PRI FORMÁTE 100X100MM, STYKY SIETÍ JE POTREBNÉ PRESTRIEDAŤ
- TVAR VÝSTUŽE UPRAVIŤ PODĽA TVARU DEBNENIA - DODRŽAŤ KRYTIE VÝSTUŽE
- ROZSAH DOKUMENTÁCIE JE PODĽA DOHODY S INVESTOPROM, ZMENY V TECHNICKOM RIEŠENÍ STAVBY A ÚPRAVU ROZSAHU DOKUMENTÁCIE JE MOŽNÉ VYKONAŤ LEN PO VYPRAVOVANÍ NOVEJ OBJEDNÁVKY

POUŽITÉ MATERIÁLY :

PODKLADOVÝ BETÓN:
STN EN 206 - C12/15-XC0-Cl0.4-Dmax 16mm-S3

BETÓN OPORNÝCH MÚROV A RÁMP:
STN EN 206 - C25/30-XC3, XF2, XA1 (SK)-Cl0.2-Dmax 16-S4)
- Max. šírka trhliny w=0,1-0,2 mm
- Max. priesak 50 mm podľa STN EN 12390-8
- Kamenivo podľa STN EN 12620+A1 s dostatočnou mrazuvzdornosťou

BETÓN NOVÝCH MOSTOVKOVÝVH PREFA DIELCOV:
STN EN 206 - C30/37-XC4, XD2, XF2, XA2 (SK)-Cl0.2-Dmax16-S4)
- Max. šírka trhliny w=0,1-0,2 mm
- Max. priesak 50 mm podľa STN EN 12390-8
- Kamenivo podľa STN EN 12620+A1 s dostatočnou mrazuvzdornosťou

BETÓN MOSTOVKOVÉHO KRYTU (cestný betón):
STN 73 6123 - CB III-Cl0.4-Dmax16-S3

VÝSTUŽ: STN EN 10080 - B 500 B
VÝSTUŽNÉ SIETE: DIN 488 - BST 500 M

KONŠTRUKČNÁ OCEĽ:
STN EN 10025/2005 - S235 JR/J2 + AR/M

UPOZORNENIE :

- TECHNICKÁ SPRÁVA JE NEODDELITELNOU SÚČASŤOU VÝKRESOVEJ DOKUMENTÁCIE.
- NEJASNOSTI V DOKUMENTÁCI, ROZHODUJÚCIM SPÔSOBOM OVPLYVNÚJÚCE ZHOTOVENIE DIELA HLÁSIŤ V ČASOVOM PREDSTIHU AUTOROVÍ NÁVRHU, PRÍPADNE DOZOROVÍ STAVBY.
- VŠETKY ZMENY OPROTI PROJEKTU ZO STRANY ZHOTOVITEĽA STAVBY, AKO AJ ZMENU SKUTOČNOSTÍ PREDPOKLADANÝCH V PROJEKTE OPROTI STAVU ZISTENÉMU NA MIESTE JE POTREBNÉ PREJEDNÁŤ S AUTOROM NÁVRHU.

Autor projektu :		Ing. BRANISLAV MELIŠ, PhD.		Ing. Branislav MELIŠ, PhD. Sokolská 262, 013 24 Strečno IČO: 44 566 816, DIČ: 108284425 email:brano.melis@hotmail.com mobil: + 421 904 181 769
Zodpovedný projektant:		J&D PROJEKT s.r.o. - Ing. JAROSLAV OLLAH		
Vypracoval:		Ing. BRANISLAV MELIŠ, PhD., Ing. JAROSLAV OLLAH		
Miesto stavby:		Okres:		J&D Čajakova 6 010 01 ŽILINA IČO: 47 388 358 DIČ: 2023852710
STREČNO		ŽILINA		
Investor-stavebník:		OBEK STREČNO, Sokolská 487, 013 24 STREČNO, IČO: 321648, DIČ: 2020677615		
NÁZOV PROJEKTU:		INFRAŠTRUKTÚRA CESTOVNÉHO RUCHU NA ZABEZPEČENIE DOSTUPNOSTI PAMIAŤOK, KRAJINY A KULTÚRNYCH ZAUJÍMAVOSTÍ MODERNIZÁCIU CYKLOTURISTICKÝCH TRÁS		
OBJEKT(Prevádzkový súbor):		SO-01		
STAVEBNÉ ÚPRAVY LÁVKY PRE PEŠÍCH PONAD RIEKU VÁH SO ZVÝŠENÍM ZAŤAŽITEĽNOSTI A ÚPRAVOU ŠÍRKOVÝCH PARAMETROV PRE CYKLODOPRAVU				
Názov prílohy:		ZÁBRADLIE “ZB3”		